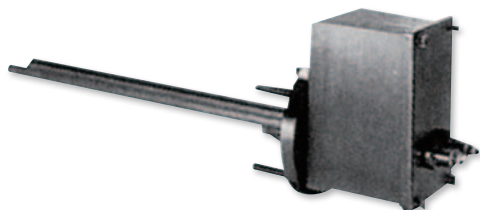


ごみ・汚泥焼却炉用酸素分析計

TF-IV型

▶ TF-IV型 発信器



用途

ごみ・汚泥焼却炉出口の燃焼監視、制御
および熔融炉出口の焼却監視、制御

▶ ごみ、汚泥焼却炉の高温・高ダストの燃焼排ガスのO₂測定に最適な酸素分析計です。

特長

- 高温・高ダストの排ガスに直結できないサンプリング配管不要
- 応答が速く、燃焼制御に最適
- 構造が簡単のためメンテナンスが容易
- エア1点のみで校正可能(標準ガスは不要)
- ヒーター一体型小型センサの採用で、暖機時間が短い

▶ DFT-101型 受信器



燃焼排ガス用酸素分析計

TF-10型酸素分析計

▶ TF-10型 発信器



用途

ボイラ監視・制御用
工業炉監視・制御用

▶ ズルコニアセンサとセラミックヒータを一体化した厚膜センサを直径10mmのパイプにアセンブリしました。挿入口が小さくても取付可能です。(φ21.7以上)

特長

- 標準ガスボンベが不要
- 基準エアが不要
- 自動校正標準装備で日常保守は不要
- 工事費が安価
- 低消費電力
- 細径、小型、軽量

▶ DTF-101型 受信器

